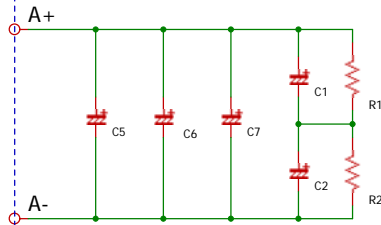
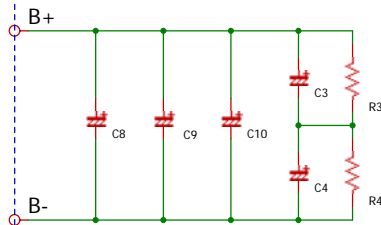


モデル名 SC11V104X2

電圧・容量 11V 100,000uF x 2



11V 100,000uFブロック

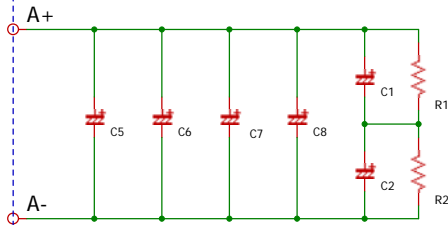


11V 100,000uFブロック

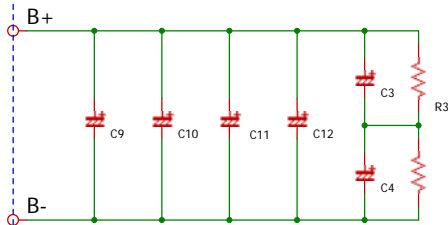
C1~C4: 電気2重層コンデンサー
C5~C10: 電解コンデンサー
R1~R4: 抵抗

モデル名 SC11V504X2

電圧・容量 11V 500,000uF x 2



11V 500,000uFブロック

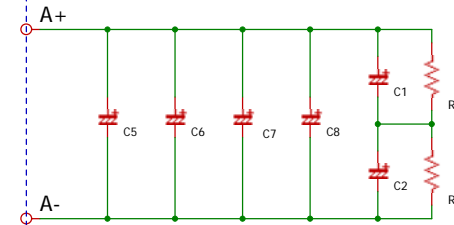


11V 500,000uFブロック

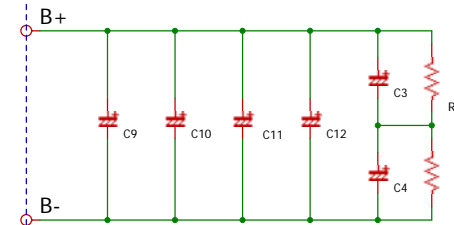
C1~C4: 電気2重層コンデンサー
C5~C12: 電解コンデンサー
R1~R4: 抵抗

モデル名 SC11V115X2

電圧・容量 11V 1,100,000uF x 2



11V 1,100,000uFブロック



11V 1,100,000uFブロック

C1~C4: 電気2重層コンデンサー
C5~C12: 電解コンデンサー
R1~R4: 抵抗

コメント・注意事項: 電気2重層コンデンサの極性は黒線が2本書かれている方が- (マイナス) 側になります、間違わないように取り付けてください
電気2重層コンデンサは同じ物が4個です
電解コンデンサは同じ物が6個または8個です
抵抗は同じ物が4個です
電圧は規格値を絶対超えないようにしてください、95%以下の電圧での使用を推奨します

スーパーコンデンサブロック回路図

audioworks.jp 2009/12/22 Rev.B