

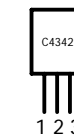
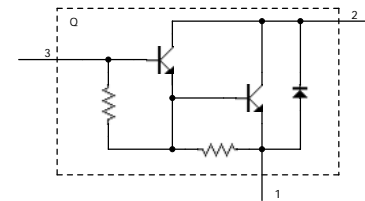
**凡例**

- 基板にパターンの露出した部分を作りました  
配線を半田付けして引き出せませす  
選択されていないスピーカを短絡することも可能です
- ⊖ 外部LEDへの配線引き出し(LEDのマイナス端子)  
外部LFDを使った場合は基板上にLEDは付けられません

**パーツ**

- Q1~Q5 : 2SC4342
- RS : 1K
- CP : 16V47uF
- Ry1~Ry5 : OMRON G2R-24 2P5A  
コイル定格 5V 47Ω 106mA
- R1~R5 : スペースのみ
- LED1~LED5 : スペースのみ
- C1~C5 : スペースのみ

**2SC4342の内部回路**



**2SC4342のピン配置**

正面から見た図  
基板上に"1"を表示していますので合わせて下さい

**スピーカ切り替ユニット・キット**

**5チャンネル2回路**

AUDIOWORKS.JP

1997-2006