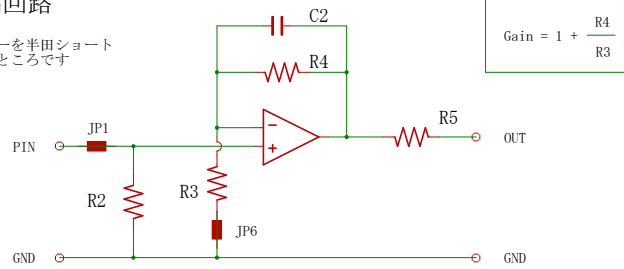


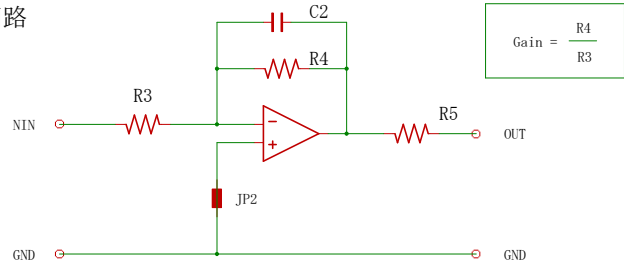
A : 非反転増幅回路

■ は基板ジャンパーを半田ショート
する必要があるところです



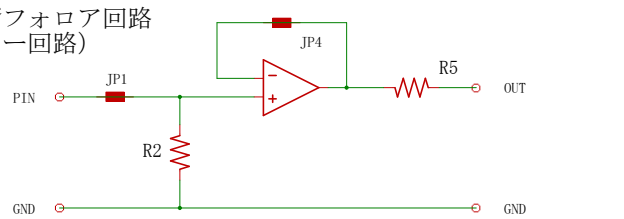
$$\text{Gain} = 1 + \frac{R4}{R3}$$

B : 反転増幅回路

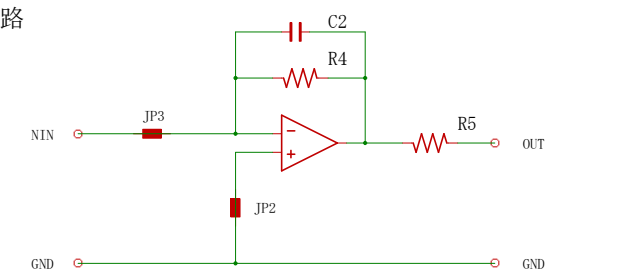


$$\text{Gain} = -\frac{R4}{R3}$$

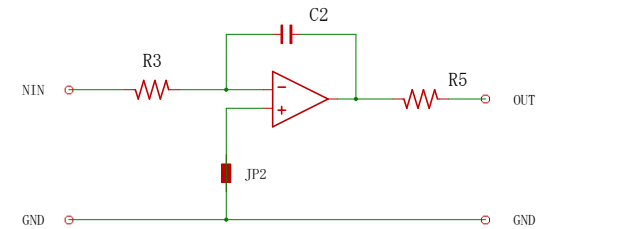
C : ボルテージフォロア回路
(バッファ回路)



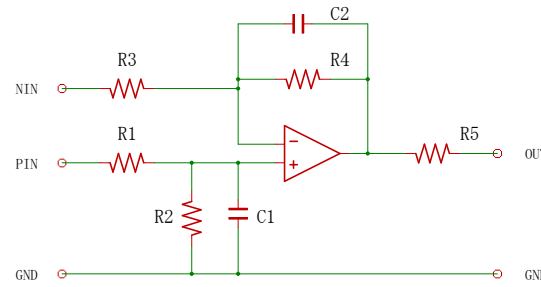
D : I/V変換回路



E : 積分回路

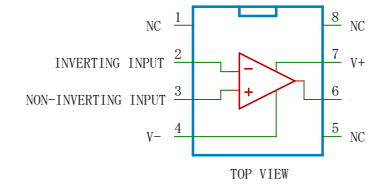


F : バランス/アンバランス変換回路
(差動入力/シングル出力)



使用できるOPアンプのピン配置

1個入りの標準的なOPアンプなら使用可能です



NC端子は未接続です

基板全回路図

